



募集要項

すべてWeb出願になります。

試験種別	1期試験	2期試験	S P入試	3期試験			A P入試	
	四教科試験	二教科試験		STEM ポテンシャル入試	四教科試験	三教科試験		グローバル入試 (一教科試験)
募集人員	40名	20名	10名	25名			10名	
試験日	2月1日(水)		2月2日(木)	2月3日(金)			2月5日(日)	
試験科目	国語・算数 (各50分 100点) 社会・理科 (各45分 100点)	国語・算数 (各50分 100点)	算数 (60分 100点)	国語・算数 (各50分 100点) 社会・理科 (合計60分 各50点)	国語・算数 英語 (各50分 100点) ※英語の試験は、 英検4級程度の内容	英語 (45分 100点) 英語による面接 (10分程度) ※英検2級程度の内容	思考力・ 表現力・ 総合力を 測る試験 (60分 100点)	
時間割	受付 7:20~8:15 1 国語 8:45~9:35 2 算数 9:50~10:40 3 社会 10:55~11:40 4 理科 11:55~12:40	①・②どちらかの受付時間 に間に合うようにお越し ください。 出願時に選択する必要はあ りません。 ① 受付 13:10~14:10 1 国語 14:30~15:20 2 算数 15:35~16:25 ② 受付 14:50~15:50 1 国語 16:10~17:00 2 算数 17:15~18:05	受付 13:40~14:40 1 算数 15:00~16:00	受付 13:40~14:40 1 国語 15:00~15:50 2 算数 16:05~16:55 3 社会・理科 17:10~18:10	受付 13:40~14:40 1 国語 15:00~15:50 2 算数 16:05~16:55 3 英語 17:10~18:00	受付 13:40~14:40 1 国語 15:00~15:50 2 算数 16:05~16:55 3 英語 17:10~18:00	受付 12:40~13:40 1 英語 14:00~14:45 2 英語による面接 15:00~	受付 9:00~9:40 1 思考力・表現力・総合 力を測る試験 10:00~11:00
	1時間目の試験開始15分までの遅刻は認められません。							
出願期間	1月11日(水)9:00 ~ 30日(月)7:00	1月11日(水)9:00 ~ 30日(月)7:00	1月11日(水)9:00 ~ 2月1日(水)	1月11日(水)9:00 ~ 2月2日(木)			1月11日(水)9:00 ~ 2月4日(土)	
すべてWeb出願になります。(p.3をご参照ください。)								
出願資格	2023年3月 小学校卒業見込みの女子 「帰国生試験の受験資格」にあてはまる場合、グローバル入試は出願できません。【p.2の(1)をご参照ください。】							
入学検定料	・ 1期試験、2期試験、3期試験 一試験出願 23,000円 二試験同時出願 40,000円 三試験同時出願 46,000円							
	・ S P入試 23,000円							
	・ A P入試 23,000円							

試験種別	1期試験	2期試験	S P入試	3期試験			A P入試
	四教科試験	二教科試験	STEM ポテンシャル入試	四教科試験	三教科試験	グローバル入試 (一教科試験)	アカデミック ポテンシャル入試
持ちもの	<ul style="list-style-type: none"> ・受験票 ・入学試験カード（受験種別ごとに1枚記入したもの） ・活動報告書 机の上に出してよいもの <ul style="list-style-type: none"> ・鉛筆（シャープペンシル可） ・消しゴム ・定規（ただし、三角定規および角度が測れる定規は不可） <p> ＊上履きは不要です。 ＊時計、食べ物の持ち込みはできません。飲み物は持ち込み可能です。 ＊マスクの着用をお願いいたします。 ＊スマートフォンやウェアラブル端末は試験会場に持ち込めません。 使用が認められた場合は合格が取り消されます。 </p>						
提出書類	・「活動報告書」 本校ホームページから印刷して記入したものを試験当日に持参して受付に提出してください。 複数回受験する方は、初回だけで結構です。						
合格発表	2月1日（水） 20：00～ 2月11日（土）	2月1日（水） 22：00～ 2月11日（土）	2月3日（金） 11：00～ 2月11日（土）	2月4日（土）11：00～2月11日（土）			2月5日（日） 19：00～ 2月11日（土）
	上記の時間帯に発表いたします。 可否確認ページは受験票に印刷されるQRコード、またはURLからアクセスできます。 電話等による問い合わせは、ご遠慮ください。 辞退される方は、できるだけ早くその旨を電話でお申し出ください。						
入学金納入期限	2月3日（金）15：00まで 300,000円			2月4日（土）14：00まで 300,000円			2月10日（金） 13：00まで 420,000円
施設費納入期限	2月7日（火）11：00まで 120,000円						

注意事項

(1) 「帰国生試験の受験資格」

1年以上海外に在留していること。その上で次のいずれかを満たしていること。

- ①2023年3月、小学校（日本人学校小学部を含む）を卒業見込みの女子、または、外国の学校で6年の課程を修了見込み、及び修了した女子。
- ②既に帰国している場合は、3年生の4月1日以降に国内の小学校に転・編入していること。

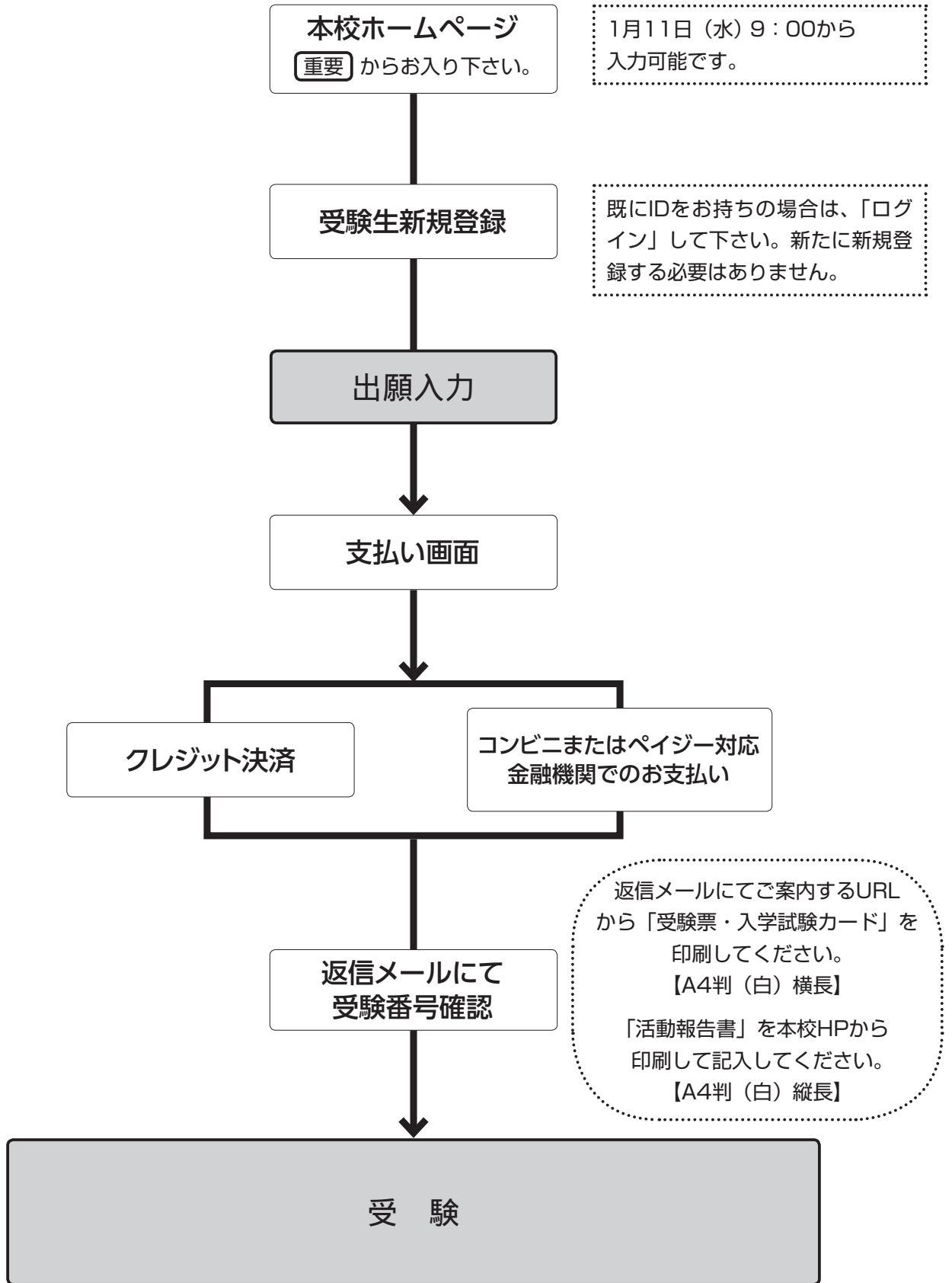
(2) グローバル入試の合格者は、入学後、ARE（帰国生対象アドバンストクラス）に参加することができます。

(3) ご来校の際は、公共交通機関をご利用ください。

入学金・施設費の納入の詳細は、P5をご参照ください。



Web出願から試験までの流れ



Web出願の注意事項

1. 出願の前に

- ・インターネットに接続できる環境(パソコン・スマートフォン・タブレット端末等)とプリンターが必要です。
- ・ご家庭での出願が困難な場合は、平日9:00～16:00にお問い合わせください。(0467-46-3171)

2. 出願期間内は、24時間いつでも入力できます。

3. 入学検定料のお支払いには、各種クレジットカード・コンビニエンスストアおよびペイジー対応金融機関ATMもしくはネットバンクでのお支払い方法が選べます。(別途事務手数料がかかります。)

決済方法を選択した後、確認画面に入学検定料と事務手数料とその合計金額が表示されます。
出願登録を完了した後の入力内容の訂正及び入学検定料の返金はできませんので、充分ご注意ください。
コンビニエンスストア・ペイジー払いを選択した場合、お支払い期限は、翌日までになります。
本校窓口でのお取り扱いはございません。

4. ご登録頂くメールアドレスは、緊急連絡等にも利用する場合があります。

5. 受験票を印刷し、ご来校の際はいつもご持参ください。

(入学手続きでも必要です。合格発表後も各自で保管してください。写真は一切不要です。)

6. 追加出願について

必ず初回出願時に使用した「ログインID」と「パスワード」で再度ログインしてください。
追加出願の受験票を新たに印刷の上、試験日にご持参ください。

7. 双子のお子様など、一家庭から複数名の姉妹が出願する場合、「受験生新規登録」は、お子様ごとに行ってください。

メールアドレスは、同一のものでも構いません。

8. 返信メールが届かない場合

「nyushi2023@seisen-h.ed.jp」からのメールが「迷惑メール」として振り分けられて「ごみ箱」や「迷惑メール」フォルダに移行されていないかご確認ください。



入学の手続き・学費・校納金

入学金・施設費の納入について

1. 合格発表ページからマイページへアクセスし、「入学金決済」をクリックしてお進みください。
2. 入学金（AP入試合格者は入学金及び施設費）をクレジットカード、またはペイジー決済にて納入してください。なお、支払い方法によって別途事務手数料がかかります。
本校窓口でのお支払いはできません。
3. 施設費の納入を以て入学手続き完了となります。入学金・施設費の納入が完了していない場合は、入学が取り消しとなります。
4. 入学を辞退される場合には、お手数ですが出来るだけ早く、その旨をお電話でお申し出ください。
5. クレジットカードやネットバンキング等の利用限度額の確認を事前をお願いいたします。
6. 提出された書類および入学金・施設費は、お返しできません。

入学の手続き

【書類提出・学校指定品等注文手続き】 2月11日（土） 受付時間 9：15～10：00
手続き 9：30～

- この日に学校指定品等のサイズ合わせや注文をしていただきます。合格者と保護者の方でご来校ください。所要時間は1時間半程度です。
- 実用英語技能検定3級以上の資格を取得されている方は、合格証書または合格証明書いずれかのコピーを受付にご提出ください。入学後、英語のAE（アドバンストクラス）に参加することができます。
- 連絡なく欠席された場合は入学許可が取り消されます。
- 入学者対象の「新中1オリエンテーション」を3月4日（土）に実施する予定です。

【初年度校納金 2023年度予定】

項目	金額	備考	初年度合計 960,000円
入学金	300,000円	入学手続時	
施設費	120,000円	入学手続時	
授業料	36,000円	月額	
維持費	9,000円	月額	

上記金額は次年度以降改定することがあります。

【預り金】

1. 生徒会費 月額 1,000円
2. 泉会費（保護者の会） 月額 1,000円
3. 積立金 月額 10,000円

- 積立金はその都度必要金額を集金する方法を避け、ご家庭の負担を平準化するためのものです。
- 内訳は、教材費、実習費、校外活動等の支払いです。毎月、個人別に残高収支明細書でお知らせいたします。
- 高等学校卒業時に最終精算を行います。

※chromebook代金・修学旅行費は、別途徴収します。

【寄付金・学院債】

寄付金・学院債はありません。

【奨学金（清泉女学院中学高等学校奨学金）】

在学中に経済的な理由等により学業の継続が困難となったものに対して、奨学金を給付する制度があります。ただし、給付に際しては審査があります。

【高等学校入学時納付金】

高等学校に進学する際には、高等学校入学金 300,000円・施設費 120,000円を納入して頂きます。中学卒業時、成績優秀者（3名）に高等学校入学金に相当する奨学金が授与されます。

収集した個人情報について

個人情報を入学試験以外の目的で使用することはありません。

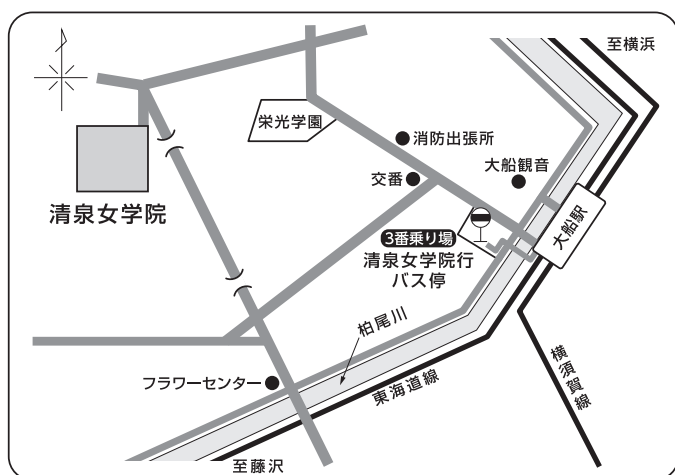
なお、提出書類は本校の責任において廃棄いたします。

新型コロナウイルス感染症により、出願した本校の入学試験をすべて受験できない場合は、神奈川県私立中高協会が実施する神奈川県私立中学校共通追試を受験することができます。

新型コロナウイルス感染者のための神奈川県私立中学校共通追試

- [実施者] 一般財団法人 神奈川県私立中高協会
- [試験日] 2023年2月13日（月） 午前9時集合
- [受験資格] 受験手続きをした受験生で、試験日に以下の項目に該当し、出願した本校のすべての試験を受験できなかった場合に限る
- ・新型コロナウイルスに感染した者
 - ・新型コロナウイルス感染者の濃厚接触者となった者
- ※診断書またはそれに準ずる証明書を提出していただきます
- [試験会場] 神奈川県私学会館（横浜市神奈川区高島台7-5 横浜駅北西口より徒歩10分）
- [試験科目] 国語（50分）算数（50分）理科（30分）社会（30分）
- ※出願した本校の受験方式により科目を指定します
- [受験申請] 本校受付にお申し出ください
2月7日（火）午後3時までに書類を取りに来ていただき、8日（水）午後3時までに追試験願いと診断書等を提出していただきます
※受験料は無料です
- [合格発表] 2023年2月14日（火）午後5時頃

※詳細は受験申請時にご説明いたします。



清泉女学院中学高等学校

〒247-0074 神奈川県 鎌倉市 城廻 200

TEL 0467-46-3171 FAX 0467-46-3157 <http://www.seisen-h.ed.jp>