



*Seisen
Junior & Senior
High School*

2021年度
(令和3年度)

入学試験要項

清泉女学院中学高等学校



募集要項

すべてWeb出願になります。

試験種別	1期試験	2期試験	SP入試 STEM ポテンシャル入試	3期試験			AP入試 アカデミック ポテンシャル入試
	四教科試験	二教科試験		四教科試験	三教科試験	グローバル入試 (一教科試験)	
募集人員	35名	20名	10名	20名		若干名	10名
試験日	2月1日(月)		2月2日(火)	2月3日(水)			2月5日(金)
受付時間	7:20～8:15	①13:10～14:10 ②14:50～15:50 ①・②どちらかの受付時間に間に合うようにお越しください。 出願時に選択する必要はありません。	13:40～14:40	13:40～14:40		12:40～13:40	9:00～9:40
試験時間	8:35～12:40	①14:20～16:30 ②16:00～18:10	14:50～16:05	14:50～18:15	14:50～18:00	13:50～(15:55)	9:50～11:05
試験時間は、試験前後の移動時間を含みます。							
試験科目	国語・算数 (各50分 100点) 理科・社会 (各45分 100点)	国語・算数 (各50分 100点)	算数 (60分 100点)	国語・算数 (各50分 100点) 社会・理科 (合計60分 各50点)	国語・算数 英語 (各50分 100点) ※英語の試験は、 英検4級程度の内容	英語 (45分 100点) 英語による面接(10分) ※英検2級程度の 内容	思考力・ 表現力・ 総合力を 測る試験 (60分 100点)
出願資格	2021年3月 小学校卒業見込みの女子 「帰国生試験の受験資格」にあてはまる場合、グローバル入試は出願できません。【p.2の(注1)をご参照ください。】						
出願期間	1月8日(金)9:00 ～28日(木)	1月8日(金)9:00 ～28日(木)	1月8日(金)9:00 ～2月1日(月)	1月8日(金)9:00～2月2日(火)			1月8日(金)9:00 ～2月4日(木)
すべてWeb出願になります。(p.3をご参照ください。)							
入学検定料	・1期試験、2期試験、3期試験 一試験出願 23,000円 二試験同時出願 40,000円 三試験同時出願 46,000円 ・SP入試 23,000円 ・AP入試 23,000円						
提出書類	・「活動報告書」 本校ホームページから印刷して記入したものを、試験当日に持参して受付に提出してください。 複数回受験する方は、初回だけで結構です。						

試験種別	1期試験	2期試験	SP入試	3期試験			AP入試
	四教科試験	二教科試験	STEM ポテンシャル入試	四教科試験	三教科試験	グローバル入試 (一教科試験)	アカデミック ポテンシャル入試
合格発表	2月1日(月) 20:00～21:00	2月1日(月) 22:00～23:00	2月3日(水) 11:00～12:00	2月4日(木) 11:00～13:00			2月5日(金) 19:00～20:00
	上記の時間帯に本校ホームページで発表いたします。 (トップページの「重要」からリンクされています。) 電話等による問い合わせは、ご遠慮ください。						
入学手続き①	<ul style="list-style-type: none"> AP入試以外に合格された方は入学金 300,000円を、AP入試に合格された方は入学金300,000円及び施設費 120,000円、計420,000円を本校指定の口座にお振り込みください。(振込手数料が必要です。) お振り込み後「ATM利用明細書」のコピーをご用意の上、以下の日時に本校にお越しください。 (振り込みが完了していない場合は、入学許可が取り消しとなります。) 						
	2月3日(水) 15:00～17:00			2月4日(木) 14:00～16:00			以下のいずれかの時間帯 2月8日(月) 13:00～15:00 2月9日(火) 13:00～15:00 2月10日(水) 10:00～13:00

(注1) 「帰国生試験の受験資格」

- 2021年3月、小学校(日本人学校小学部を含む)を卒業見込みの女子、または、外国の学校で6年の課程を修了見込み、及び修了した女子。ただし、1年以上海外に在留していること。
- 既に帰国している場合は、3年生の4月1日以降に国内の小学校に転・編入していること。

(注2) グローバル入試の合格者は、入学後、ARE(帰国生対象アドバンストクラス)に参加することができます。

(注3) ご来校の際は、公共交通機関をご利用ください。

【1期～3期試験、SP入試合格者入学手続き②】 2月5日(金) 14:00まで

- 入学手続き①をされた方は、2月5日(金)14:00までにATMを利用し、施設費120,000円を本校の口座にお振り込みください。(振込手数料が必要です。)
- 14:00までに振り込みが完了していない場合は、入学許可が取り消しとなります。
- お振り込み後、学校にお越しいただく必要はございません。
- 辞退される方は、できるだけ早く、その旨を電話でお申し出ください。
- 提出された書類および入学金・施設費は、お返しできません。

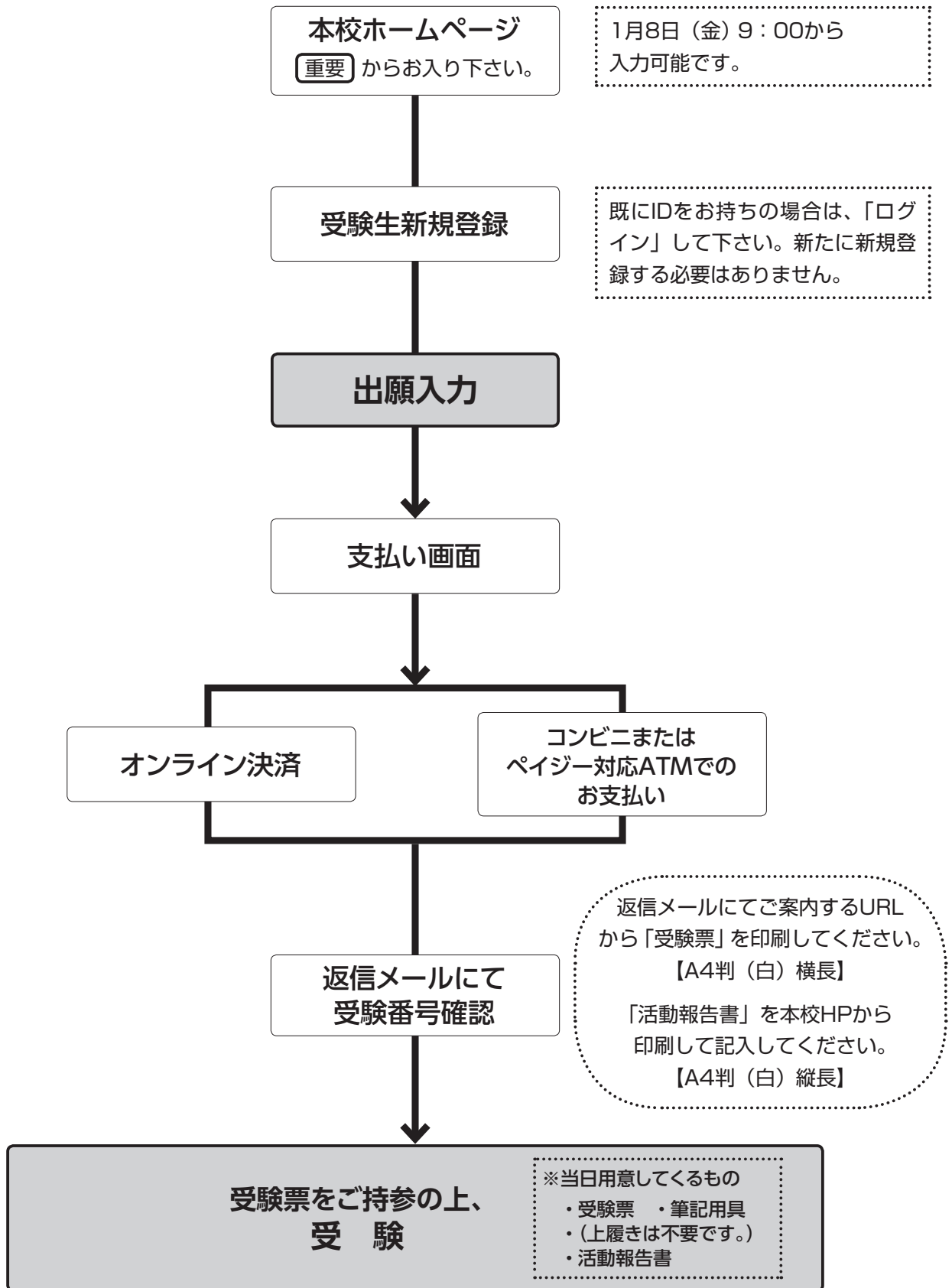
【書類提出・学校指定品等注文手続き】 2月11日(木) 9:30～11:00 合格者と保護者 受付時間 9:15～10:00

- 入学手続き書類の提出(郵送不可。書類の提出が無い場合は、入学許可が取り消しとなります。)
実用英語技能検定3級以上の資格を取得されている方は、合格証書または合格証明書いずれかのコピーを受付にご提出ください。入学後、英語のAE(アドバンストクラス)に参加することができます。
- この日に、学校指定品等の注文をしていただきます。
- 入学者対象の「新中1オリエンテーション」を、3月13日(土)に実施する予定です。

入学金・施設費の振り込みについては、p.5をご参照ください。



Web出願から試験までの流れ



■ Web出願の注意事項

1. 出願の前に

- ・インターネットに接続できる環境(パソコン・スマートフォン・タブレット端末等)とプリンターが必要です。
- ・ご家庭での出願が困難な場合は、平日9:00～16:00にお問い合わせください。(0467-46-3171)

2. 出願期間内は、24時間いつでも入力できます。

3. 入学検定料のお支払いには、各種クレジットカード・コンビニエンスストア・ペイジー対応金融機関ATMでのお支払い方法が選べます。(別途事務手数料がかかります。)

決済方法を選択した後、確認画面に入学検定料と事務手数料とその合計金額が表示されます。出願登録を完了した後の入力内容の訂正及び入学検定料の返金はできませんので、充分ご注意ください。コンビニエンスストア・ペイジー払いを選択した場合、お支払い期限は、翌日までになります。本校窓口でのお取り扱いはございません。

4. ご登録頂くメールアドレスは、緊急連絡等にも利用する場合があります。

5. 受験票を印刷し、ご来校の際はいつもご持参ください。

(入学手続きでも必要です。合格発表後も各自で保管してください。写真は一切不要です。)

6. 追加出願について

必ず初回出願時に使用した「ログインID」と「パスワード」で再度ログインしてください。追加出願の受験票を新たに印刷の上、試験日にご持参ください。

7. 双子のお子様など、複数名の姉妹が出願する場合、「受験生新規登録」は、お子様ごとに行ってください。

メールアドレスは、同一のものでも構いません。

8. 返信メールが届かない場合

「nyushi2021@seisen-h.ed.jp」からのメールが「迷惑メール」として振り分けられて「ごみ箱」や「迷惑メール」フォルダに移行されていないかご確認ください。



学費・校納金

■ 入学金・施設費の振り込みについて

1. ATMにて下記の本校指定の口座へお振り込みください。(振込手数料が必要です)

*本校指定口座

みずほ銀行 大船支店
 普通預金 No. 1 5 2 1 4 2 4
 口座名義 学校法人清泉女学院 理事長 ふかさわ 深澤 みつよ 光代

2. 振込依頼人は、**志願者本人とし、氏名の前に受験番号**を入力してください。

3. 入学金納入時（AP入試合格者は入学金及び施設費納入時）のみ、振込完了後「ATM利用明細書」のコピーをご持参ください。

残高が印字されている場合は、マジックなどで消してください。

※注意事項

- ATMでは10万円を超える「現金」での取り扱いはできませんので、キャッシュカードをご用意ください。
- キャッシュカードには利用制限額が設定されています。事前に限度額の確認をお願いいたします。
- 入学金・施設費の振り込み期限には、十分ご注意ください。
- 曜日や時間により本校口座への入金「翌営業日扱いになります」と表示される場合がありますが、問題ありません。
- インターネットバンキングのご利用はお控えください。

【初年度校納金 2021年度予定】

項目	金額	備考	初年度合計 960,000円
入学金	300,000円	入学手続時	
施設費	120,000円	入学手続時	
授業料	36,000円	月額	
維持費	9,000円	月額	

上記金額は次年度以降改定することがあります。

【預り金】

1. 生徒会費 月額 1,000円
2. 泉会費（保護者の会） 月額 1,000円
3. 積立金 月額 14,000円

- 積立金は、その都度必要金額を集金する方法を避け、ご家庭の負担を平準化するためと、生徒に多額の現金を持ち運ばせないことを目的とします。
- 内訳は、バス定期券代（大船～清泉女学院間、月額約5,500円、利用者は学校で一括発注）、教材費、実習費、校外活動等の支払いです。毎月、個人別に残高収支明細書でお知らせいたします。
- 高等学校卒業時に最終清算を行います。

※修学旅行費は、実施時期に別途徴収します。

【寄付金・学院債】

寄付金・学院債はありません。

【奨学金（清泉女学院中学高等学校奨学金）】

在学中に、経済的な理由等により学業の継続が困難となったものに対して、奨学金を給付する制度があります。ただし、給付に際しては審査があります。

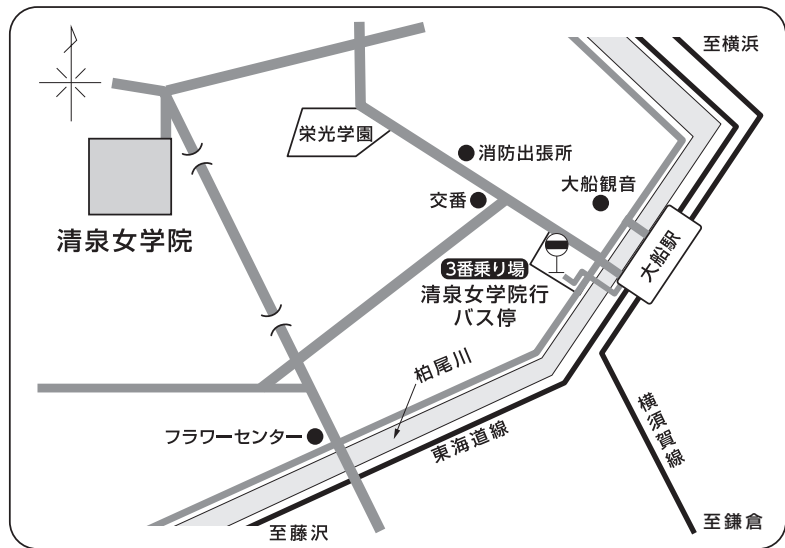
【高等学校入学時納付金】

高等学校に進学する際には、高等学校入学金 300,000円・施設費 120,000円を納入して頂きます。中学卒業時、成績優秀者（3名）に高等学校入学金に相当する奨学金が授与されます。

◆ 収集した個人情報について

個人情報を入学試験以外の目的で使用することはありません。
なお、提出書類は、本校の責任において廃棄いたします。

案内図



交通：JR大船駅南改札西口(観音側)

ブリッジを渡り、観音下バスターミナル

3番乗り場「大船駅西口行(清泉女学院経由)」バス(約5分)

- ・来校時はバス(神奈中35系統)を御利用下さい。
- ・試験当日は臨時バスが運行されます。



清泉女学院中学高等学校

〒247-0074 神奈川県 鎌倉市 城廻 200

TEL 0467-46-3171 FAX 0467-46-3157 <http://www.seisen-h.ed.jp>