

2019 年度

算 数

(1 期)

(答はすべて解答用紙に記入すること)

(時 間 45分)

番 号		氏 名	
--------	--	--------	--

1 次の□にあてはまる数を求めなさい。

(1) $35 + 68 \times (12 + 182 \div 14) = \square$

(2) $3\frac{1}{3} \div 0.8 - 1\frac{1}{4} \times 2.4 = \square$

(3) $\left\{ \left(\square + 9 \right) \times 63 \div 7 - 21 \right\} \div 16 = 6$

(4) $\left(2 - \square \right) \div \frac{3}{5} + \left(0.8 - \frac{3}{10} \right) \times 2\frac{1}{3} = 2\frac{5}{6}$

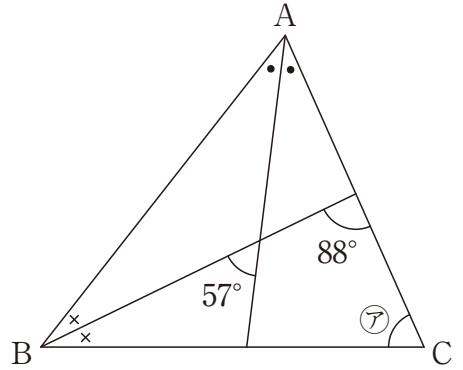
(5) 秒速15mで40分進んだ道のりは□kmです。

(6) 7でわると2余り、6でわると5余る整数のうち、最も小さい整数は□です。

(7) 56と□の最大公約数は7で、最小公倍数は728です。

(8) 2つの数AとBがあります。Aの30%とBの $\frac{1}{5}$ が等しいとき、
A : Bを最も簡単な整数の比で表すと□ : □です。

- (9) 右の図の三角形ABCにおいて、
 角㊦の大きさは□度です。
 ただし、同じ印の角は同じ大きさです。



2 次の各問いに答えなさい。

- (1) ある商店で、板チョコ90枚を17000円で仕入れて、1枚250円で売りました。何枚かの板チョコがわれていて売れませんでした。利益は4000円でした。われていた板チョコは何枚ありましたか。

- (2) 1個180円のお菓子和1個230円のお菓子和合せて36個買うと、代金は7180円でした。このとき買った180円のお菓子の個数は何個ですか。

- (3) みかんが何個かあります。これを何人かの子どもに配るとき、1人に4個ずつ配ると16個余ります。1人に7個ずつ配ると最後の1人には5個しか配ることができません。このとき、子どもは何人いますか。

- (4) 長方形の紙を図1から図3のように半分に3回折ります。図4の斜線部分^{しゃせん}を切り取ってから、紙をもとのように開けました。このとき、その紙はどのような形になりますか。ア～エから選びなさい。

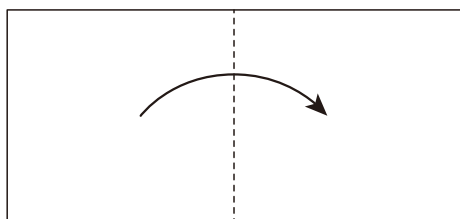


図1

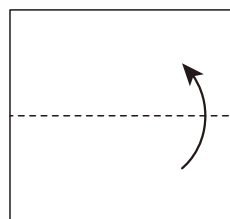
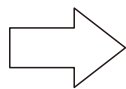


図2

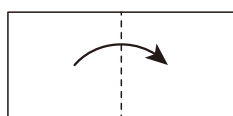
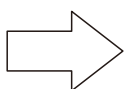


図3

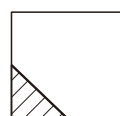
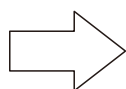
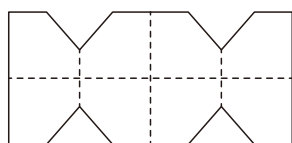
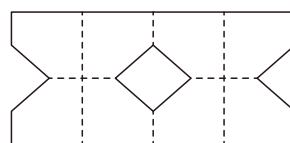


図4

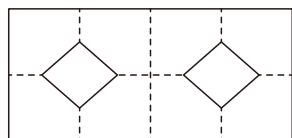
ア



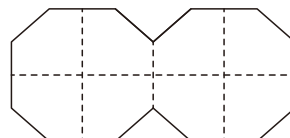
イ



ウ



エ



- (5) 濃さが5%の食塩水から、水を160g蒸発させると濃さが6.6%になりました。最初に食塩水は何gありましたか。

- (6) まっすぐな道に等しい間かくで旗を立てます。間かくを8mおきにする
と旗は7本足りず、間かくを14mおきにする
と旗は11本余ります。旗を立てる道は何m
ですか。ただし、道のはじめと終わりにも旗
を立てるものとします。

3 2以上のある整数Xについて、次のような計算をします。

「Xが偶数ならば2でわり商を求め、Xが奇数ならば1をひいてから2でわり商を求めます。その商について、同じように2でわる計算をくり返し、求めた商が1になったら計算をやめます。」

(例) Xが5の場合… 1回目 $(5-1) \div 2 = 2$
2回目 $2 \div 2 = 1$ (計算終わり)

このとき、次の各問いに答えなさい。

- (1) 5のように、2回の計算で終わる5以外の整数をすべて求めなさい。
- (2) 100は何回の計算をすれば終わりますか。
- (3) 10回の計算をすると終わる整数のうち、最も小さい整数はいくつですか。
- (4) 2019は、2019と同じ回数 of 計算で終わる整数の中で大きい方から何番目ですか。

計算用紙

